

موزه ی پوشاک سلطنتی به مناسبت روز صنایع دستی برگزار می کند: نمایشگاه مجازی ادوات مربوط به نساجی با رویکرد نساجی سنتی به معرفی تجهیزات مربوطه و سپس نمونه های موجود از پارچه های دستباف موزه ی پوشاک سلطنتی می پردازد.

نساجی سنتی یکی از قدیمی ترین هنرها و مشاغل سنتی ایران محسوب می شود و مروری بر پیشینه ی تولید محصولات دستبافت، صحت این ادعا را به اثبات می رساند.

نساجی سنتی (دستبافی)، فرآورده هایی است که با کمک دستگاه های ساده ی بافندگی از نوع دو وردی، چهار وردی، هشت وردی و... تا ژاکارد دستی، تولید می شود. زری، مخمل، ترمه، دارایی، جاجیم و نظایر آن و نیز سایر پارچه های دستباف پنبه ای، پشمی و ابریشمی که در مناطق شهری، روستایی و عشایری کشور تولید می شود، در زمره ی نساجی سنتی ایران قرار دارد.

تصویر اول: پوستر نمایشگاه مجازی

تصویر دوم و سوم: دوک نخ ریسی، مجموعه شخصی خانم هما منشی

تصویر چهارم و پنجم: چرخ نخ ریسی، مجموعه شخصی خانم هما منشی

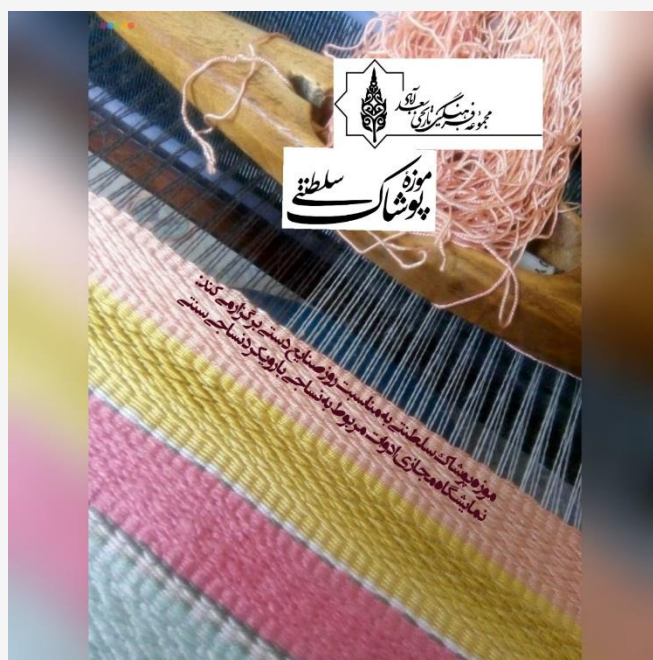
تصویر ششم: دستگاه بافندگی

تصویر هفتم: پارچه ی زربفت، تهیه شده در کارگاه هنرهای سنتی تهران، طراح: استاد محمد طریقی، بافنده استاد عباس طریقتی، تکنیک: لوپه باف، نقوش اسلیمی - ختایی، محل نگهداری و نمایش موزه ی پوشاک سلطنتی - دوره پهلوی دوم

تصویر هشتم: پارچه ی زربفت، تهیه شده در کارگاه هنرهای سنتی تهران، طراح: استاد محمد طریقی، بافنده استاد عباس طریقتی، نقش جناقی، محل نگهداری و نمایش موزه ی پوشاک سلطنتی - دوره پهلوی دوم

تصویر نهم: پارچه ی زربفت، تهیه شده در کارگاه هنرهای سنتی تهران، طراح: استاد محمد طریقی، بافنده استاد عباس طریقتی، محل نگهداری و نمایش موزه ی پوشاک سلطنتی - دوره پهلوی دوم

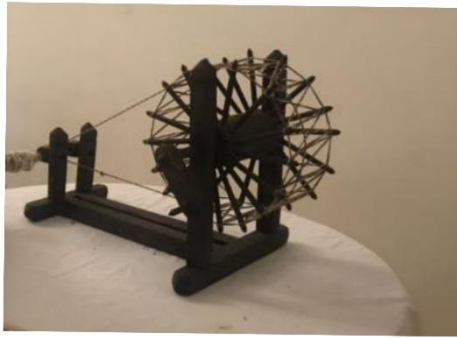
تصویر دهم: پارچه ترمه دستباف، متعلق به اواخر دوره ی قاجار، با نقش بته جقه، محل نمایش و نگهداری: موزه پوشاک سلطنتی



تصویر شماره یک، پوستر نمایشگاه



تصویر دوم و سوم: دوک نخ ریسی، مجموعه شخصی خانم هما منشی



تصویر چهارم و پنجم: چرخ نخ ریزی، مجموعه شخصی خانم هما منشی



تصویر ششم: دستگاه بافندگی



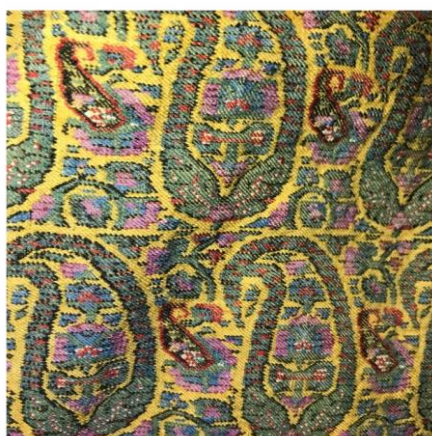
تصویر هفتم: پارچه ی زربفت، تهیه شده در کارگاه هنرهای سنتی تهران، طراح: استاد محمد طریقی، بافنده استاد عباس طریقتی، تکنیک: لوپه باف، نقوش اسلیمی - ختایی، محل نگهداری و نمایش موزه ی پوشاک سلطنتی - دوره پهلوی دوم



تصویر هشتم: پارچه ی زربفت، تهیه شده در کارگاه هنرهای سنتی تهران، طراح: استاد محمد طریقی، بافنده استاد عباس طریقتی، نقش جناقی، محل نگهداری و نمایش موزه ی پوشاک سلطنتی- دوره پهلوی دوم



تصویر نهم: پارچه ی زربفت، تهیه شده در کارگاه هنرهای سنتی تهران، طراح: استاد محمد طریقی، بافنده استاد عباس طریقتی، محل نگهداری و نمایش موزه ی پوشاک سلطنتی- دوره پهلوی دوم



تصویر دهم: پارچه ترمه دستباف، متعلق به اواخر دوره ی قاجار، با نقش بته جقه، محل نمایش و نگهداری: موزه پوشاک سلطنتی