

بررسی آماری میزان رضایتمندی مخاطبان مجموعه فرهنگی – تاریخی سعدآباد در ایام نوروز ۱۳۹۰

رزیتا صالحی نظامی – بهاره دادیار

منتظران بهار، بوی شکفتن رسید	مژده به گلها برید، یار به گلشن رسید
لمعه مهر ازل، بر در و دیوار تافت	جام تجلی به دست، نور ز ایمن رسید
نامه و پیغام را رسم تکلف نماند	فکر عبارت کراست معنی روشن رسید
زین چمنستان کنون، بستن مژگان خطاست	آینه صیقل زنید دیده به دیدن رسید
بیدل از اسرار عشق، هیچ کس آگاه نیست	گاه گذشتن گذشت، وقت رسیدن رسید

بیدل دهلوی

نوروز هر سال برای مجموعه سعدآباد ایامی ویژه به شمار می رود و طیف وسیعی از بازدیدکنندگان از این مجموعه به یاد ماندنی که بخشی از تاریخ ایران زمین را در کنار طبیعتی بکر و سرسبز به نمایش می گذارد بازدید می نمایند. اغلب مسافران نوروزی شهر تهران گذران ساعتی را در محلی سرشار از طراوت بهار و نسیم هستی بخش کوهپایه های البرز خواهند نمود خصوصاً در کنار این همه زیبایی تعدد و تنوع موزه ها و نمایشگاهها که پاسخگوی هر نوع سلیقه ای است مخاطبان را به سوی خود می خواند تا دانسته های ذهن خود را در کنار نوازش روح غنا بخشند. به رسم هر سال دست اندرکاران و کارکنان مجموعه سعدآباد از روزها قبل برآنند تا آن را برای مخاطبان خوشایند تر و پر بارتر سازند و با ارائه طرح ها و برنامه های فرهنگی و ایجاد نمایشگاههای متنوع از یک سو و آماده سازی رفاهی مجموعه از سوی دیگر به استقبال بازدیدکنندگان نوروزی می شتابند.

در نوروز سال ۱۳۹۰ واحد پژوهش و برنامه ریزی جهت دستیابی به سلیقه و نظرات مخاطبان پرسشنامه ای را طراحی و در میان طیف های مختلف بازدیدکنندگان به شیوه ی مصاحبه تکمیل نمود. سئوالات این پرسشنامه و درصد پاسخ به هریک از گزینه ها شامل موارد فوق است.

جنسیت: زن ۵۶٪ مرد ۴۴٪ سن: محدوده ی سنی ۱۴ تا ۷۶ سال استان محل سکونت: ۳۳٪ استان تهران و ۶۷٪ سایر استانها تحصیلات: زیر دیپلم ۱۶٪، تا سطح کارشناسی ۴۹٪، کارشناس ارشد و دکتری ۳۵٪

- ۱- به چه دلیل مجموعه سعدآباد را برای بازدید در ایام نوروز انتخاب نمودید؟
الف: فضای سبز و مناظر آن: ۱۷٪ ب: تعدد موزه ها و فضاهای قابل بازدید در یک مجموعه: ۱۲٪
ج: قابلیت دسترسی آسان به مجموعه با انواع وسایل نقلیه: ۱٪ د: محتوای موزه ها: ۴۲٪
هر دو گزینه الف و ب: ۲۹٪
 - ۲- تا چه اندازه از اطلاع رسانی و نحوه ی فروش بلیط در ورودی های مجموعه راضی هستید؟
الف: خیلی زیاد: ۱۱٪ ب: زیاد: ۱۷٪ ج: متوسط: ۲۸٪ د: کم: ۴۲٪
 - ۳- تا چه اندازه از تابلو های راهنما و شیوه های مسیر یابی در مجموعه راضی هستید؟
الف: خیلی زیاد: ۱۰٪ ب: زیاد: ۱۲٪ ج: متوسط: ۴۷٪ د: کم: ۳۱٪
 - ۴- تا چه اندازه از امکانات رفاهی مجموعه نظیر دسترسی به نمازخانه، آبخوری، وسایل نقلیه، رستوران، دستشویی و... راضی هستید؟
الف: خیلی زیاد: ۸٪ ب: زیاد: ۲۸٪ ج: متوسط: ۴۲٪ د: کم: ۲۲٪
 - ۵- کدامیک از برنامه های مجموعه برایتان جذاب تر است؟
الف: بازدید از موزه ها: ۵۷٪ ب: نمایشگاه صنایع دستی در فضای باز: ۸٪
ج: جاذبه های طبیعی مجموعه: ۲۸٪ د: برنامه های جنبی نظیر مسابقه عکاسی، جنگ شادی و نمایشگاه هفت سین و...: ۵٪
 - ۶- کدام گروه از موزه ها برای شما جذابیت بیشتری دارد؟
الف: کاخ موزه ها (سبز و ملت): ۶۲٪ ب: موزه های تخصصی (صنایع دستی، هنرهای زیبا، ظروف، فرشچیان، نظامی): ۲۵٪ ج: موزه های تاریخی (تاریخ معاصر، نیم قرن کودکی): ۷٪
د: موزه گردشگری: (برادران امیدوار): ۴٪
- در ادامه سئوالات چون از مصاحبه شوندگان خواسته شده بود نظرات و پیشنهادات خود را اعلام نمایند با بررسی این نظرات موارد فوق استخراج گردید.

موارد نارضایتی از دید بازدید کنندگان

- ۱- بیشترین نارضایتی از کثیف بودن سرویس های بهداشتی، عدم وجود آبخوری در مناطق مختلف مجموعه، دور بودن مکانی سرویس های بهداشتی بود
- ۲- معطلی فراوان و ازدست دادن زمان در ورودی ها و عدم اطلاع رسانی کامل هنگام فروش بلیط
- ۳- کافی نبودن تابلو های راهنما در مسیر
- ۴- گرانی نرخ وسایل نقلیه و عدم دسترسی مناسب به وسایل نقلیه
- ۵- خرابی و فرسودگی دیوارها و سقف برخی از اتاقهای موزه ملت
- ۶- عدم تناسب نقشه که مسیر یابی از روی آن امکان پذیر نیست
- ۷- پایان فروش بلیط در ساعت ۳ بعداز ظهر

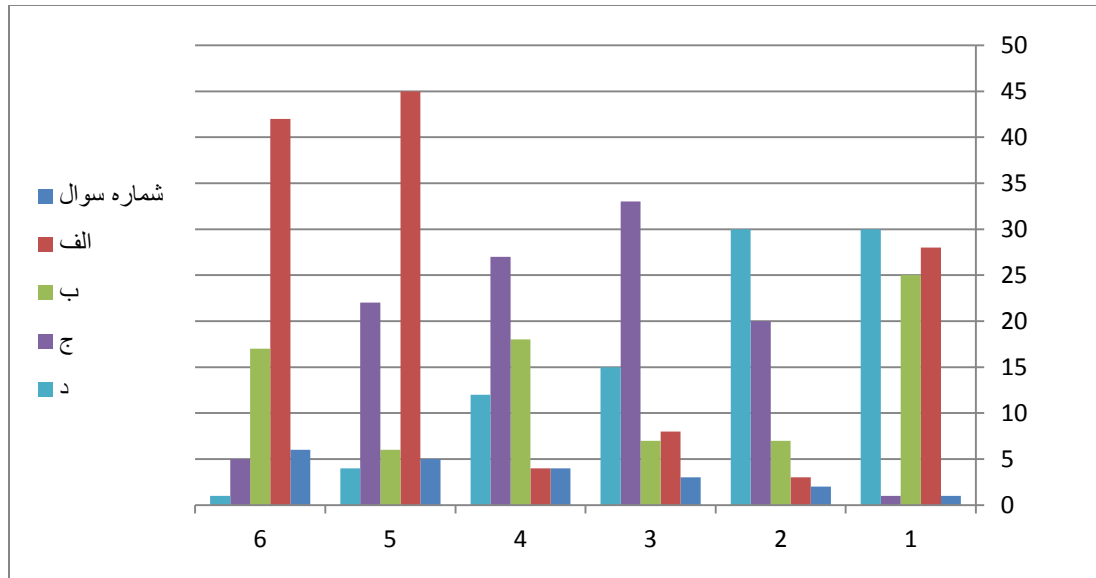
نکات مثبت از نظر بازدید کنندگان

- ۱- پخش موسیقی
- ۲- وجود مرکز هلال احمر
- ۳- اهدای بروشور
- ۴- وجود بازارچه نروزی و فروش صنایع دستی

پیشنهادات بازدید کنندگان

- ۱- استفاده از سرویس های بهداشتی موقتی و قابل حمل و نقل در نقاط مختلف
- ۲- فروش بلیط در ورودی موزه ها به صورت مکانیزه
- ۳- افزایش کیوسک های اطلاع رسانی و فروش بلیط در ورودی ها
- ۴- وسیله نقلیه رایگان یا با نرخ ارزان جهت تردد در مجموعه خصوصا " برای سالمندان
- ۵- تکمیل نمودن بلیط ها تا در صورت تغییر هدف بازدید بتوان از آن برای سایر موزه ها استفاده نمود.
- ۶- ایجاد تور برای کسانی که مایلند همه موزه ها را ببینند (به صورت یک پکیج)
- ۷- وجود نیمکت و صندلی در مسیرها برای استراحت بازدید کنندگان

با امید به آنکه همچون سالیان گذشته تلاش و کوشش کارکنان مجموعه سعدآباد که با روحیه ی مهر و گذشت ایام نروزی خود را در خدمت به فرهنگ و تاریخ این مرز و بوم و رضایتمندی هم وطنانشان سپری می کنند موجب استقبال گردشگران از " نگین گردشگری تهران ، سعدآباد " گردد.



نمودار مربوط به پاسخ نامه پرسشهای ۱-۶